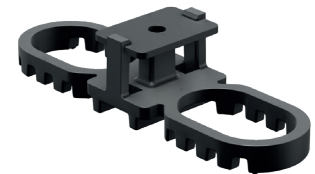
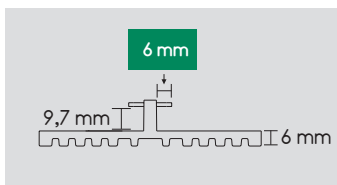


# Terraflex Pro N6 für Holz-UK

Der Terraflex Pro zeichnet sich durch eine schnelle und unsichtbare Montage von Dielen mit seitlicher Nut aus. Dabei sorgt die im Lieferumfang befindliche Bohrschraube für eine schnelle Befestigung ohne Vorbohren. Der Terraflex Pro gewährleistet ein gleichmäßiges Verlegebild und einen konstruktiven Holzschutz der Terrassendielen durch Hinterlüftung. Die Metallplatte erlaubt eine Montage schon ab einer Nutstärke von 2 mm.



<b>Material:</b>	glasfaserverstärktes Polyamid Metallplatte aus A2 Edelstahl
<b>Maße:</b>	88 x 27 x 18 mm (LxBxH) Metallplatte 1,5 mm stark
<b>Lieferumfang:</b>	Terraflex Pro N6 inkl. Edelstahlschrauben C1/A4 schwarz 4,2 x 50 mm für Holz-Unterkonstruktion
<b>Eigenschaften:</b>	unsichtbare Befestigung, Sollbruchstelle unter der Metallplatte ermöglicht einen flexiblen Spannungsbereich – ermöglicht den Einsatz von Dielen mit verschiedenen Nutwanenstärken, einheitliches Verlegebild (durch 5 mm Abstandhalter), konstruktiver Holzschutz durch Hinterlüftung (6 mm Abstand zwischen Diele und UK)
<b>Produktion:</b>	Made in Germany

### Allgemeine Hinweise:

Für die erste und letzte Diele sollte der Terrastart eingesetzt werden. Durch ihn ist eine unsichtbare Befestigung von Terrassendielen von Anfang bis Ende möglich.

Der Terraflex Pro ist, über das Terrassendielen-Programm von Karle & Rubner hinaus, für zahlreiche Wettbewerbsprodukte einsetzbar. Dabei sind die Vorgaben des jeweiligen Dielenherstellers zu berücksichtigen.

Weitere Informationen finden Sie unter [www.karle-rubner.de](http://www.karle-rubner.de)